



EMMAUS

DON MORI

RESIDENZA PER ANZIANI

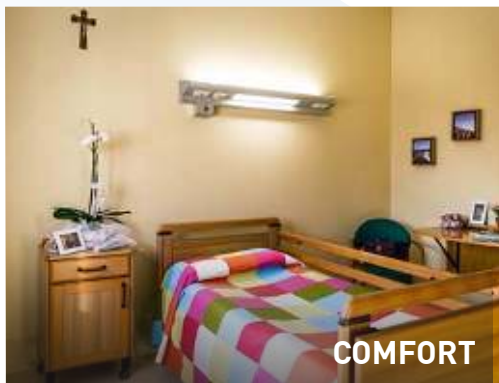
STAGNO LOMBARDO (CR)



La Residenza Don Mori di Stagno Lombardo è una Residenza Sanitaria per anziani con diverso grado di non autosufficienza che dista **pochi chilometri dalla città di Cremona** ed è **immersa nel verde della campagna padana**. Originariamente asilo infantile e scuola, negli anni ottanta del secolo scorso l'edificio subì una prima trasformazione divenendo un'accogliente casa di riposo.

La struttura si estende su più piani fuori terra e ospita in un'atmosfera calda, serena e rilassante **71 anziani con diverso grado di non autosufficienza** in camere singole e doppie. La Residenza offre inoltre una grande e luminosa sala per le attività di animazione, un'ampia palestra dotata di attrezzature per le **attività riabilitative** ed annesso ambulatorio medico.

Completa l'offerta una **splendida area verde** per lo svago all'aria aperta, in cui è presente anche un angolo per il raccoglimento e la preghiera.



 **DON MORI**

Largo Mori, 2

26049 Stagno Lombardo (CR) ☎ 0372 570 27

☎ 0372 575 90

✉ donmori@emmausitalia.it 🌐 www.emmausitalia.it



REV. GIUGNO 2022

I SERVIZI



ASSISTENZA
MEDICA



ASSISTENZA
INFERMIERISTICA
24/24



ASSISTENZA
QUALIFICATA
24/24



ASSISTENZA
PSICOLOGICA



ASSISTENZA
RIABILITATIVA



ASSISTENZA
RELIGIOSA



ANIMAZIONE
E ATTIVITÀ
OCCUPAZIONALI



PALESTRA



PODOLOGO



BARBIERE E
PARRUCCHIERE



SERVIZI
ALBERGHIERI



CAMERA
SINGOLA
OPZIONALE



GIARDINO
PRIVATO



CONTRIBUTI
SSN



PIANO
ASSISTENZIALE
INDIVIDUALIZZATO



RSA APERTA

La Residenza Don Mori aderisce alla misura regionale della "RSA aperta".*

Fornisce pertanto servizi al domicilio o presso spazi interni della RSA anche a cittadini del territorio circostante non residenti in struttura.

CHI

Offerta rivolta a persone con demenza e/o anziani non autosufficienti di età pari o superiore a 75 anni, riconosciuti invalidi civili al 100%.

COSA

Interventi di natura prioritariamente sociosanitaria, finalizzati a supportare la permanenza al domicilio attraverso interventi qualificati che intendono sostenere il mantenimento il più a lungo possibile delle capacità residue delle persone beneficiarie ed eventualmente rallentare il decadimento delle diverse funzioni, evitando e/o ritardando il ricorso al ricovero definitivo in struttura. La misura offre inoltre un sostegno al caregiver nell'espletamento delle attività di assistenza dallo stesso assicurate, attraverso interventi mirati che non sono sostitutivi di quelli già garantiti dalla filiera dei servizi della rete consolidata (ADI, SAD, Centri Diurni Integrati, etc.).

* Delibera N° X / 7769 Seduta del 17/01/2018 Regione Lombardia

 **DON MORI**

Largo Mori, 2

☎ 0372 570 27

26049 Stagno Lombardo (CR) ☎ 0372 575 90

✉ donmori@emmausitalia.it 🌐 www.emmausitalia.it



REV. GIUGNO 2022