



RSA

RESIDENZA
SANITARIA ASSISTENZIALE



SERVIZI A DOMICILIO

IN REGIME "RSA APERTA"



HOUSING

RESIDENZIALITÀ SOCIALE



OFFICINA DELLA SALUTE



La Residenza "Don Mori" è immersa nella bella campagna padana a pochi chilometri dalla città di Cremona: prima asilo infantile e scuola, negli anni ottanta del secolo scorso l'edificio subì una prima trasformazione divenendo un'accogliente casa di riposo.

Dal 2006, ultimata la ristrutturazione, l'assetto della struttura è divenuto come si presenta attualmente. A partire dal 2022 l'immobile "ex casa delle suore" annesso alla struttura è stato trasformato in **Housing** e **Officina della Salute**.

La struttura

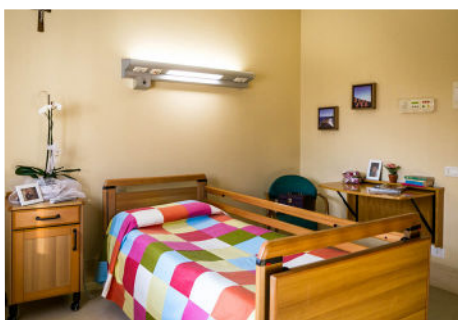
È divisa in unità autonome, chiamate nuclei, in base all'offerta assistenziale proposta.

La Residenza si estende su più piani fuori terra e ospita in un'atmosfera calda, serena e rilassante, **71 anziani con diverso grado di non autosufficienza, in camere singole e doppie**. Offre inoltre una grande e luminosa sala per le attività di animazione, un'ampia palestra dotata di attrezzature per le attività riabilitative ed un ambulatorio medico annesso.

A completare l'offerta residenziale vi è una **splendida area verde** per lo svago all'aria aperta, in cui è presente anche un angolo per il raccoglimento e la preghiera.

I servizi

Assistenza medica specialistica	—	● ● ● ● ●
Assistenza infermieristica	—	● ● ● ● ●
Assistenza qualificata	—	● ● ● ● ●
Assistenza riabilitativa	—	● ● ● ●
Assistenza religiosa	—	● — ●
Animazione e attività occupazionali	—	● — ●
Palestra e locali per la riabilitazione	—	●
Podologo	—	● — ●
Barbiere, parrucchiere, estetista	—	● — ●
Servizi alberghieri	—	● — ●
Lavanderia	—	● — ●
Giardino privato	—	● — ●
Cortile privato e solarium	—	●
Contributi SSN	—	● ● ● ●
PAI	—	● ●
PEI	—	●



RSA (71 POSTI LETTO)



La "Don Mori" offre servizi socio-sanitari integrati in regime di RSA di carattere diagnostico, terapeutico e riabilitativo, nonché di prevenzione dell'aggravamento dei problemi di salute sul piano fisico, psichico e funzionale per patologie croniche o riacutizzate nei confronti di persone anziane non autosufficienti o con disabilità fisiche o psichiche, non assistibili a domicilio e richiedenti trattamenti continui.

L'assistenza viene definita sulla base del **PAI** (Piano di Assistenza Individualizzato), con **contributi SSN** (71 posti letto), garantendo un **servizio 24h/7**. La struttura è inoltre in grado di integrare agli Ospiti in regime di RSA attività di riabilitazione ad hoc.

SERVIZI A DOMICILIO (RSA APERTA)



La Residenza "Don Mori" aderisce alla misura regionale della "RSA APERTA" portando **interventi di natura prevalentemente socio-sanitaria al domicilio di persone affette da demenza e/o anziani non autosufficienti** di età pari o superiore a 75 anni, riconosciuti invalidi al 100%.

Il servizio di "RSA aperta" nasce come misura pensata a favore delle famiglie che a domicilio si prendono cura di persone affette da demenza certificata o di anziani in condizioni di non autosufficienza. Aderendovi, la "Don Mori" opera attraverso interventi qualificati finalizzati a sostenere il mantenimento il più a lungo possibile delle capacità residue delle persone beneficiarie e rallentare, ove possibile, il decadimento delle diverse funzioni. Gli interventi offerti sono pensati inoltre a sostegno del caregiver nell'espletamento delle attività di assistenza assicurate dallo stesso.

HOUSING (14 POSTI LETTO)



L'Housing "Don Mori" è un **"housing sociale semi-protetto"** in una struttura residenziale privata, **rivolto ad una ampia utenza, generalmente over 50**, con difficoltà di autonomia sociale ed abitativa e/o portatrice di mancanza di autonomia facilmente gestibile in un contesto di coabitazione sociale assistito.

La proposta residenziale è intesa quale progettualità a **tempo determinato** (ipoteticamente con periodicità di 3-6-12 mesi), basata sul PEI (piano educativo individualizzato) **come struttura di transizione**, principalmente rivolta ad enti quali i Comuni del territorio, l'Azienda Sociale Cremonese e la rete del terzo settore.

È esclusa l'accoglienza di persone sole non autosufficienti necessitanti di assistenza socio-sanitaria continua e di persone con patologie psichiatriche e/o con manifestazioni comportamentali disturbanti o pericolose per sé o per gli altri.

OFFICINA DELLA SALUTE



L'"Officina della Salute" è un'area nella quale i cittadini possono trovare servizi in regime di convenzione con il SSN, come lo Studio del Medico di base e un punto di accesso con attività di prelievo in collaborazione con ASST di Cremona.

RSA DON MORI

Largo Mori, 2
26049 Stagno Lombardo (CR)
☎ 0372 57027 | 📠 0372 57590
✉ donmori@emmausitalia.it

HOUSING DON MORI

Largo Mori, 1/A
26049 Stagno Lombardo (CR)
☎ 0372 57027 | 📠 0372 57590
✉ officinasalute.donmori@emmausitalia.it

OFFICINA DELLA SALUTE

Largo Mori, 1
26049 Stagno Lombardo (CR)
☎ 0372 57027 | 📠 0372 57590
✉ officinasalute.donmori@emmausitalia.it