



### RSA

RESIDENZA  
SANITARIA ASSISTENZIALE



La Residenza "Santa Savina", ubicata nel centro storico di Lodi, vanta una centenaria storia di assistenza e sostegno alla fragilità.

Accreditata con Regione Lombardia, **la struttura offre una serie di differenti servizi rivolti all'anziano fragile**, con un'attenzione particolare alle singole esigenze di ciascun Residente.

## La struttura

"Santa Savina" è in grado di accogliere fino ad **83 Ospiti, in posti letto convenzionati con la regione Lombardia o in regime privato**, distribuiti in camere di varia tipologia (tra cui singole) confortevoli e arredate in stile alberghiero.

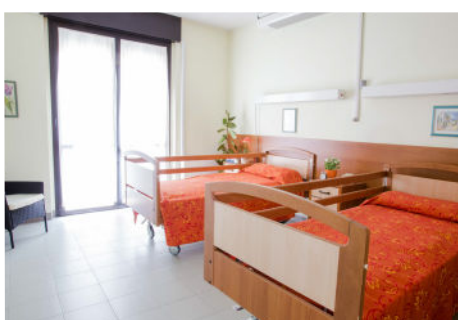
La residenza dal clima familiare ed accogliente risulta funzionale anche alle esigenze di ospiti non autosufficienti o con difficoltà di deambulazione.

La struttura offre **molti spazi comuni**, tra cui una palestra, l'ambulatorio medico, la lavanderia-guardaroba, il locale relax, la sala animazione, il salone per gli incontri e le feste, gli uffici amministrativi e direzionali e la splendida cappella privata per il raccoglimento e la preghiera.

"Santa Savina" dispone inoltre di un cortile interno privato a completa disposizione degli Ospiti per lo svago all'aria aperta.

## I servizi

- Assistenza medica specialistica ●
- Assistenza infermieristica —●
- Assistenza qualificata 24/7 —●
- Assistenza riabilitativa —●
- Assistenza religiosa —●
- Animazione e attività occupazionali —●
- Palestra —●
- Barbiere e parrucchiere —●
- Servizi alberghieri —●
- Lavanderia —●
- Camera singola opzionale —●
- Contributi SSN —●
- Piano assistenziale individualizzato —●



**RSA (83 POSTI LETTO)**



La Residenza "Santa Savina" eroga in regime di RSA servizi socio-sanitari integrati di carattere diagnostico, terapeutico e riabilitativo, nonché di prevenzione dell'aggravamento dei problemi di salute sul piano fisico, psichico e funzionale per patologie croniche o riacutizzate nei confronti di persone anziane non autosufficienti o con disabilità fisiche o psichiche, non assistibili a domicilio e richiedenti trattamenti continui.

**L'assistenza viene definita sulla base del PAI (Piano di Assistenza Individualizzato) garantendo un servizio 24h/7 erogato da personale attento e qualificato.**

## Cenni storici

L'Istituto "Santa Savina", ora Residenza Sanitaria Assistenziale (RSA), venne fondato a Lodi nel 1885 dal vescovo Mons. Bersani per l'assistenza e la cura delle persone bisognose. Alla base della sua istituzione vi erano il principio e il valore della carità cristiana, tanto che il vescovo lo pose sotto la protezione della Matrona lodigiana Santa Savina.

Dal 1915 la continuità della missione di aiuto alle persone bisognose fu affidata alla Congregazione delle Suore di carità delle Sante B. Capitanio e V. Gerosa e nel 1936, al nucleo originario di Via De Lemene, si aggiunse l'edificio di via Marsala dove, dopo le numerose ristrutturazioni, venne avviata la Casa di Cura.

L'Istituto divenne così Casa di riposo e dopo la sua complessiva ristrutturazione ed adeguamento alla normativa conclusasi nel 2010, assunse la tipologia di servizio come RSA sia secondo la normativa nazionale, sia secondo la normativa della Regione Lombardia che ha autorizzato, accreditato e convenzionato il servizio. Dal 2018 Emmaus è ente gestore della Residenza.



 **RESIDENZA SANTA SAVINA**

Via De Lemene, 13 | 26900 Lodi (LO) | ☎ 0371 420193 | 📠 0371 427427 | ✉ [santasavina@emmausitalia.it](mailto:santasavina@emmausitalia.it)